

Cucine piccole, complete di tutto quello cui non si può rinunciare

Angolo cottura rivisitato in chiave contemporanea, la cucina piccola deve avere stile essenziale e può essere realizzata all'insegna della semplicità, con finiture laccate o decorative. Ecco qualche spunto per dare una risposta pratica alle esigenze d'uso dell'ambiente più vissuto della casa, soprattutto quando lo spazio a disposizione è contenuto.

06/05/2015

 Like 64k

 Like 92

 Tweet

 +1 4

 Pin it

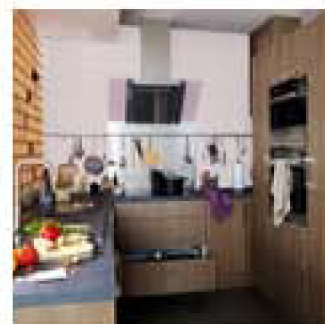
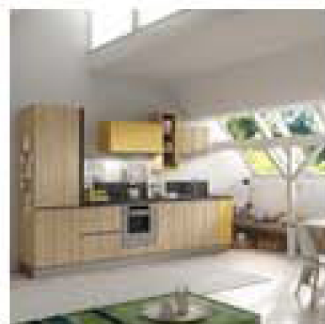
 in Share

 tumblr.



In una **cucina piccola**, per quanto riguarda gli elettrodomestici non si può rinunciare a **frigorifero, forno e piano cottura con cappa**; la lavastoviglie può ancora essere considerata non indispensabile, dovendo rinunciare a qualcosa per forza di cose. Nella maggior parte dei casi sono larghi e profondi 60 cm. Il mobile sotto lavello e il pensile soprastante per i piatti misurano di norma 90 cm. **Occorre poi inserire un elemento a cassetti**, fondamentale per le posate e gli utensili da cucina (sono elementi da 45 cm). In aggiunta, quasi tutti i produttori prevedono un modulo da 40 cm (e il suo doppio di 80 cm) per adattarsi in modo più flessibile allo spazio a disposizione. **Utile infine tenere conto che la profondità standard di basi e colonne è 60 cm, mentre la larghezza si declina in 45, 60, 90 cm** (anche se si trovano elementi da 15 e 30 cm, oltre il su misura). I pensili, meno profondi rispetto alle basi, permettono di aumentare lo spazio per contenere lasciando **libero lo spazio per il top**, cui bisogna rinunciare optando per i moduli a colonna. Nel progettare la cucina bisogna considerare poi alcuni vincoli: il frigorifero, occupando una colonna, va in genere sistemato all'estremità, possibilmente non vicino ai fornelli, anche se i nuovi modelli sono superisolati; accanto al lavello – anche se a una sola vasca per risparmiare cm – è meglio considerare uno spazio aggiuntivo, utile per lo scolapiatti.

Clicca sulle immagini per vederle full screen. Più sotto trovi le immagini commentate



ANCHE CON PENISOLA: La **cucina a golfo Urban di Scavolini** (con ante in finitura decorativo larice pasha e laccato bianco lucido, il top in laminato grigio alpaca) è, da un lato, completata da una penisola con top di larghezza 90 cm che, oltre a essere un comodo piano di lavoro, può diventare tavolo pranzo rendendo abitabile l'ambiente, anche avendo a disposizione poco spazio. www.scavolini.it