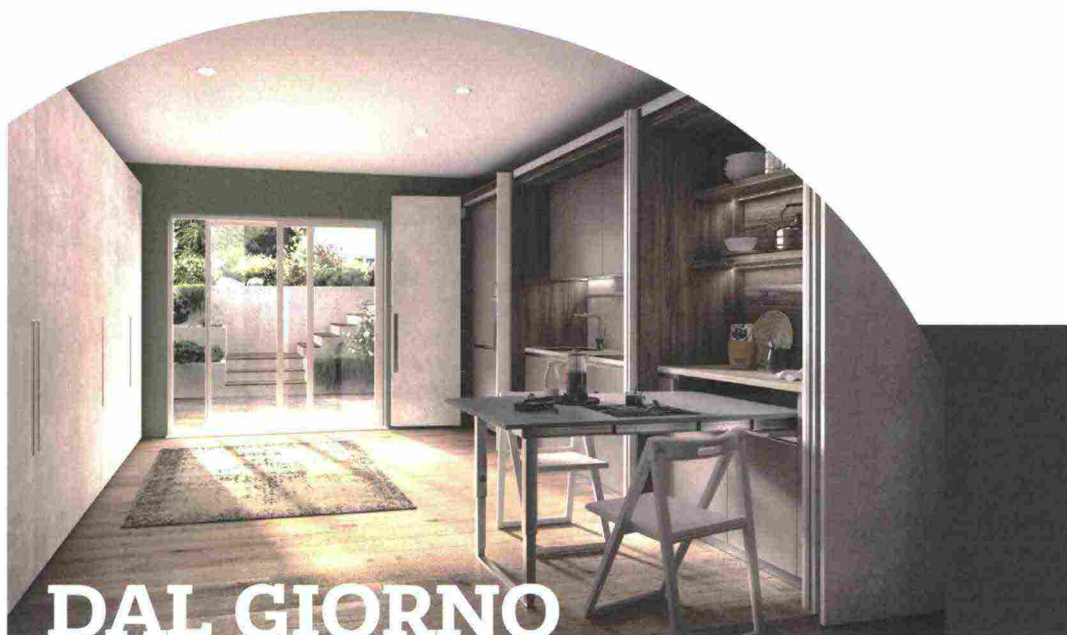


## DesignING REVIEW

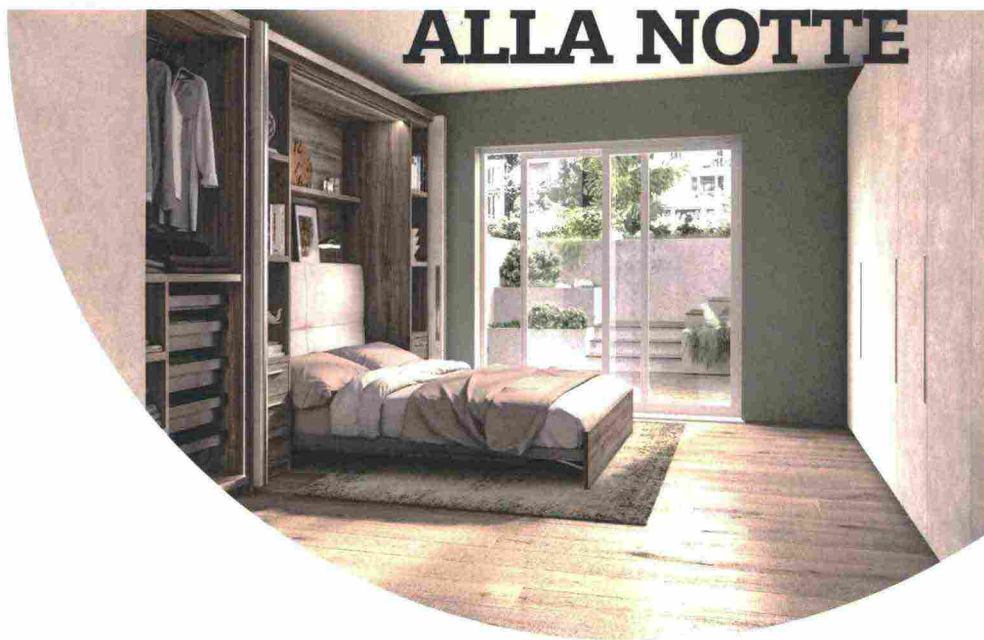
Un unico **sistema**, infinite soluzioni per vivere la casa **night&day**: dalla camera da letto al living, dalla cucina all'angolo home-office.

I **programmi modulari** per organizzare, dividere, contenere, personalizzare gli spazi sono sempre più spesso progettati all'insegna di un **'su misura di serie'**

di Katrin Cosseta



# DAL GIORNO



# ALLA NOTTE

BoxLife di **Scavolini** design Rainlight Studio, è un sistema completo e modulare di progettazione di interni che nasconde infinite funzioni per garantire la massima flessibilità nell'organizzazione degli spazi. Il programma consente soluzioni lineari, ad angolo o a golfo, con accesso alle differenti aree tramite sistemi di apertura a scomparsa, a pacchetto, scorrevoli o a ribalta. Nelle immagini, nello stesso ambiente i moduli di BoxLife lavorano in parallelo: da un lato la zona giorno, con cucina completa celata da ante a pacchetto finitura Grigio Selce, dall'altro la zona notte, con letto a scomparsa (apertura motorizzata) abbinato agli armadi guardaroba con ante scorrevole complanare, dotati di accessori e illuminazione.



Progettato da Giuseppe Bavuso per **Rimadesio**, Modulo è un sistema-boiserie polifunzionale, liberamente componibile e adattabile alle diverse esigenze architettoniche del settore residenziale, contract, hospitality e retail. Realizzabile sempre su misura, grazie a una struttura portante in alluminio estruso può essere configurato con attrezzature sospese e combinarsi con porte e vani di passaggio. È disponibile in 98 finiture Rimadesio, tra cui vetro laccato, gres, tessuto, essenza e simulpelle. Nelle immagini si declina nella zona giorno con rivestimento in gres colore crema, mensole e contenitori sospesi, e in un ambiente notte con rivestimento tessuto Lux che connota anche l'anta della porta.

069875



Dal sistema giorno Code di **Poliform**, design R&D, composizione sospesa con ante in laccato metallico bronzo e in vetro trasparente riflettente maniglia in ardesia opaco e top retroilluminato in marmo. Nella zona notte, Code si combina con l'armadio Senzafine Cover, integrandovi una zona scrittoio/vanity dotata di piano retroilluminato in olmo nero, contenitore sospeso, anch'esso retroilluminato, in laccato metallico e top in marmo, con a sfondo una boiserie in tessuto di lino chiaro.



**DesignING**  
REVIEW



Progettato da David Lopez Quincoces per **Lema**, LT40 è un sistema articolato altamente personalizzabile di contenitori ed elementi a parete progettati su quattro possibili configurazioni: a terra, madie, pensili, boiserie. Nella proposta notte dell'immagine, la boiserie W-Line in legno millerighe fa da testiera del letto e sorregge i contenitori pensili trasformati in comodini, con luce led integrata; al programma appartiene anche la cassetiera Terracotta con struttura in metallo bronzo patinato. Nella declinazione giorno, LT40 dà vita a un ambiente home-office, dove la boiserie in Noce L sostiene il piano scrittoio sospeso, due capienti cassetti laccati ed elementi contenitori in vetro temperato trasparente extralight.

**DesignING**  
REVIEW



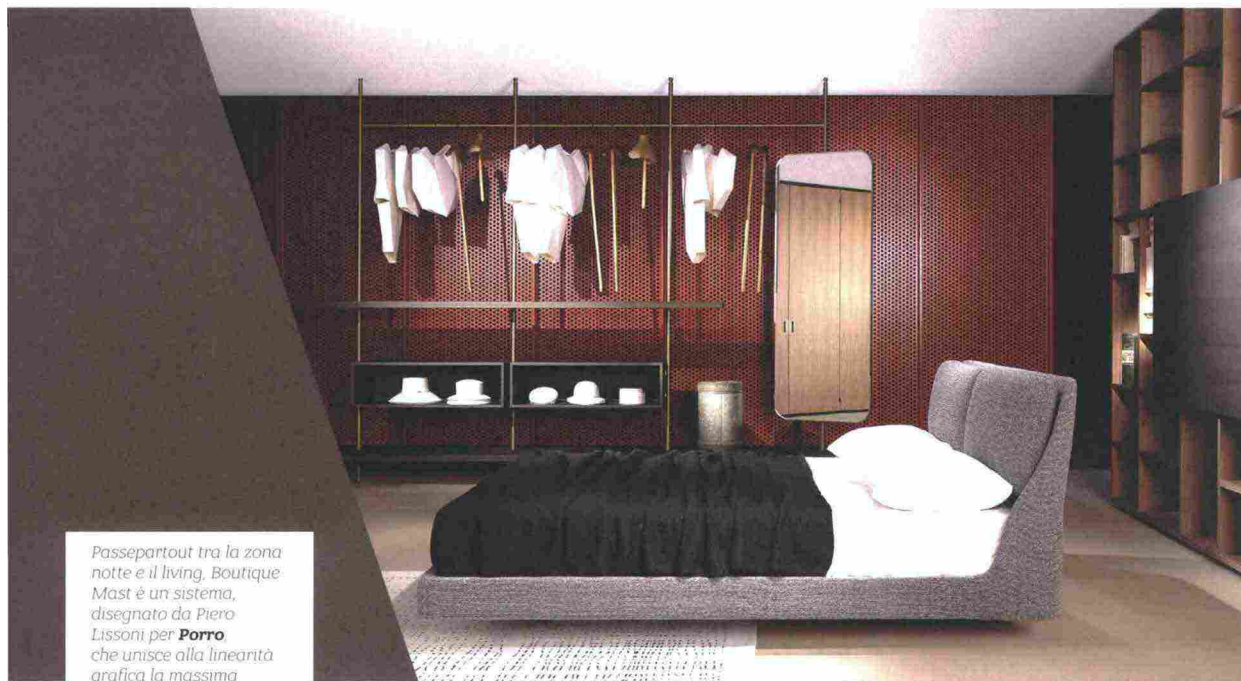
SpaceMakers disegnato da R&S Zalf e Roberto Gobbo per **zalf**, è un sistema che consente di dividere e organizzare gli spazi, sia per la zona giorno che per la zona notte. Le strutture si prestano a essere utilizzate come pareti divisorie che, al loro interno, nascondono i contenitori. Gli elementi di SpaceMakers sono retrofiniti, accostabili schiena contro schiena e abbinabili liberamente con moduli e funzioni diverse fra di loro. Le aperture possono essere a battente, scorrevoli o complanari. Nelle due composizioni giorno/notte delle immagini, è protagonista l'armadio battente. Alternamente, nella stanza da letto contiene gli accessori guardaroba, nel modulo scrittoio cela piano e mensole, con vano passacavi e luce a led. Finitura melaminica, colore ottanio.





*Freedhome è il nuovo programma total living di Caccaro, che consente di arredare, con la massima libertà compositiva, ogni ambiente della casa, a partire da 45 moduli differenti e massimizzando lo spazio di contenimento. La flessibilità è non solo dimensionale ma anche estetica, con una ampia proposta di materiali e finiture: dai legni di eucalipto, rovere e noce a vena continua ai laccati, fino alle finiture degli interni che spaziano dal titanio al vetro alla pelle. Ante ad apertura totale, anche push-pull, moduli ad angolo e passaggio porta, illuminazione led, accessori di design sono tra i plus del programma. Nelle immagini, una declinazione living, con moduli a giorno alternati a vani chiusi, e una composizione guardaroba per la camera da letto, entrambi in laccato bianco.*





*Passepartout tra la zona notte e il living, Boutique Mast è un sistema, disegnato da Piero Lissoni per Porro che unisce alla linearità grafica la massima libertà espressiva per composizioni pavimento-soffitto o a parete. Nella declinazione cabina armadio (sopra) ha struttura in ottone brunito, mensole e vani giorno in essenza eucalipto e specchiera laterale. Nell'ambientazione living (a destra) diventa una libreria leggera e aerea con montanti e mensole a sezione ridotta in metallo verniciato iron.*





*Il sistema N O W di Lago (design Daniele Lago), crea nuovi spazi funzionali e perfettamente integrati con l'architettura dell'interior. In camera da letto si esprime come un armadio versatile e personalizzabile all'infinito, minimale grazie al sistema di apertura privo di maniglie e con un uso del colore innovativo, declinato su vetro lucido. In cucina si trasforma in pratica dispensa o mobile attrezzato per gli elettrodomestici, integrati all'esterno o celati dalle ante.*